

**montbleu Etoiles** est un fonds de stock-picking opportuniste, axé sur le secteur du luxe européen.

Il est exposé entre 75% et 100% de ses actifs en actions, de toutes capitalisations, de sociétés européennes.

En dépit d'un climat économique incertain, le secteur du luxe a connu une fin d'année remarquable. Cette résilience s'est manifestée malgré les doutes persistants sur la consommation en Chine et aux États-Unis. Montbleu Etoiles clôture l'année 2023 en beauté, avec une hausse de 3,7 %, alignée sur le Stoxx Europe 600, et affiche une performance annuelle solide d'environ 16 %.

Globalement, l'année 2023 peut être caractérisée par une normalisation de la croissance. Après des années post-COVID particulièrement favorables, marquées par une consommation dynamique des biens personnels de luxe, surtout aux États-Unis, l'euphorie a persisté durant la première moitié de l'année. Cependant, cette tendance s'est apaisée dès le début du second semestre.

En écoutant les différents PDG, il semble que le quatrième trimestre ne montrera pas de signes d'amélioration significative. Il est probable que la croissance soit divisée par deux en 2023, s'établissant autour de 10%, un chiffre plus conforme aux niveaux historiques de croissance du secteur. Cette déconvenue a été particulièrement ressentie au cours du second semestre, période durant laquelle le marché a largement sanctionné le luxe, anticipant une poursuite du ralentissement en 2024. Cette vision pourrait cependant s'avérer plus pessimiste que la réalité.

En effet, nous estimons que le rythme de croissance élevé des années 2021 et 2022 n'était pas durable, et qu'une décélération était inévitable. Néanmoins, contrairement à l'opinion générale du marché, nous prévoyons que la croissance restera positive en 2024, pouvant même se rapprocher des deux chiffres pour les entreprises les plus performantes du secteur.

Cette consolidation, combinée à des valorisations attractives, crée des opportunités d'investissement intéressantes. Pour aborder la nouvelle année, nous maintenons une réserve de liquidités significative en raison des incertitudes économiques persistantes. Le portefeuille, peu modifié en décembre, se concentre sur des valeurs sûres comme Hermès, LVMH, Moncler ou encore Ferrari, qui sont bien positionnées pour surperformer le secteur.

**Vladimir Panier**

**Performances**

	Montbleu Etoiles	* Indice
Déc 23	<b>+ 3.73%</b>	+ 3.83%
2023	<b>+ 15.85%</b>	+ 15.80%
3 ans glissants	<b>+ 32.93%</b>	+ 29.25%
Origine	<b>+ 30.80%</b>	+ 144.46%

*Les chiffres cités ont trait aux années écoulées et les performances passées ne sont pas un indicateur fiable des performances futures*

**Principaux contributeurs**

Positifs	Contribution
Brunello Cucinelli	<b>+ 0.73</b>
Moncler	<b>+ 0.56</b>
Technogym	<b>+ 0.61</b>
Pandora A/S	<b>+ 0.54</b>
LVMH Moet Hennessy Louis Vuitton SA	<b>+ 0.39</b>

**Principaux mouvements**

Achats - Renforcements
Aucun sur la période

**Négatifs**

Négatifs	Contribution
Ferrari	<b>- 0.42</b>
SMCP	<b>- 0.01</b>
Genitili Mosconi	<b>- 0.00</b>

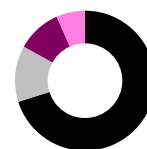
**Ventes - Allègements**

Christian Dior SA
EssilorLuxottica
Hermes International
L'Oreal SA
Brunello Cucinelli

**Principales positions actions**

Titre	% actif
Hermes International	9.33%
LVMH Moet Hennessy Louis Vuitton SA	7.94%
Moncler	6.61%
Interparfums SA	6.39%
Ferrari	4.99%
	35.24%

**Répartition par taille de capitalisations**



Grandes	70.11%
Moyennes	12.99%
Petites	10.28%
Autres	6.63%

**Répartition géographique**

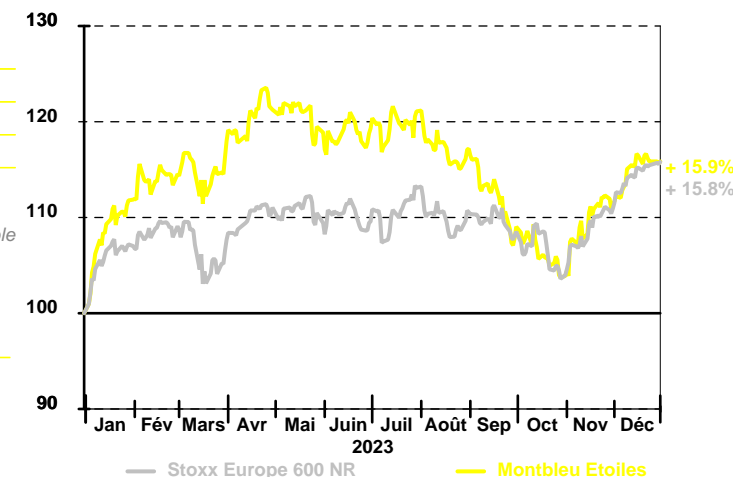
France	45.9%
Italie	30.5%
Danemark	3.5%
Etats-Unis	1.5%
Allemagne	1%

Source des indices : FactSet / Source des données relatives aux fonds : montbleu finance

La performance de l'OPCVM et celle de l'indicateur de référence sont calculées dividendes nets réinvestis,

*Le contenu de ce document ne constitue ni une recommandation, ni une offre d'achat, ni une proposition de vente, ni une incitation à l'investissement. Avertissement : Si les actions, les produits de taux ou les indices auxquels le fonds est exposé baissent, la valeur liquidative du fonds peut baisser, d'où un horizon d'investissement conseillé sur 5 ans. Le prospectus est disponible sur le site.*

**Performances sur 1 an glissant (base 100)**



**Chiffres-clefs**

	VL part	Actif net	Volatilité	Bêta
Montbleu Etoiles	13.08 €	21.2 M€	14.28%	0.9971
Stoxx Europe 600 NR			11.56%	
Exposition nette aux actions			<b>83.47%</b>	
Nombre de sociétés en portefeuille				<b>21</b>

**Caractéristiques**

Classification	Actions des pays de l'union européenne
Code ISIN part de Capitalisation	FR0010591123
VL d'origine (au 26 mars 2008)	10 euros
Périodicité de calcul VL	Quotidienne
Modalité de souscription et de rachat	Passation des ordres <b>avant 12h</b> pour une exécution sur la VL du jour
Commission de souscription	2% max
Commission de rachat	1% max
Frais de gestion annuels	<b>Partie fixe</b> : 2.4% TTC de l'actif net du fonds
	<b>Partie variable</b> : 10% TTC de la surperformance du FCP par rapport à l'indice STOXX Europe 600 (si appréciation de la VL sur la période de référence)
Eligibilité PEA	Oui
Dépositaire	Crédit industriel et commercial - CIC (Groupe Crédit Mutuel)