

Montbleu Etoiles est un fonds de stock-picking opportuniste, axé sur le secteur du luxe européen.

Il est exposé entre 75% et 100% de ses actifs en actions, de toutes capitalisations, de sociétés européennes.

En février, Montbleu Étoiles a progressé de 0,66%, tandis que le STOXX Europe 600 affichait une hausse de 3,41%. Après une forte croissance en janvier, le fonds a marqué une pause. Malgré cette performance en demi-teinte, les résultats du quatrième trimestre 2024 ont été encourageants et bien accueillis par les investisseurs.

Ferrari a continué de démontrer sa robustesse avec des résultats solides, consolidant sa position de leader dans le segment des voitures de luxe. Le chiffre d'affaires annuel a atteint 6,68 milliards d'euros, avec 13 752 véhicules livrés, en légère augmentation de 1% par rapport à 2023, tandis que le bénéfice net de l'exercice est en hausse de 21%. Ferrari a su maintenir une demande soutenue pour ses modèles emblématiques, reflétant une clientèle fidèle et passionnée.

EssilorLuxottica a également affiché une croissance notable. Le groupe a enregistré une augmentation de 9,2% de son chiffre d'affaires au quatrième trimestre. Cette performance est attribuée à une accélération en Amérique du Nord et à une solide dynamique en Europe, soutenues par des ventes robustes tant dans les segments professionnels que de vente directe aux consommateurs. De plus, le lancement des lunettes connectées Ray-Ban Meta a été couronné de succès, avec 2 millions d'unités vendues depuis leur introduction, marquant une avancée significative dans le domaine des lunettes intelligentes.

Moncler a également brillé en février. La marque italienne spécialisée dans les vêtements d'extérieur a enregistré une augmentation de 8% de ses revenus au quatrième trimestre 2024, dépassant les prévisions des analystes. Cette croissance est attribuée à de solides ventes en Chine continentale et à une amélioration des performances de sa marque Stone Island.

Hermès a publié des résultats impressionnants, renforçant sa position parmi les leaders du luxe. La maison a su capitaliser sur son image d'exclusivité et la qualité exceptionnelle de ses produits pour attirer une clientèle mondiale exigeante. Hermès a affiché une croissance remarquable, avec des ventes en hausse de 18% au quatrième trimestre 2024, atteignant 4 milliards d'euros. Cette performance a été stimulée par une forte demande dans les Amériques, l'Europe et le Japon, chaque région enregistrant une croissance à deux chiffres.

Ces résultats témoignent de la résilience et de la capacité d'adaptation des entreprises du secteur du luxe face à un environnement économique en constante évolution. Les signaux positifs en provenance de marchés clés, notamment l'Amérique du Nord et la Grande Chine, renforcent les perspectives optimistes pour l'année à venir.

Vladimir Panier

Performances

	Montbleu Etoiles	* Indice
févr. 25	0,66%	3,41%
2024	8,58%	9,99%
3 ans glissants	21,60%	33,06%
Origine	37,90%	192,51%

Les chiffres cités ont trait aux années écoulées et les performances passées ne sont pas un indicateur fiable des performances futures

Principaux contributeurs

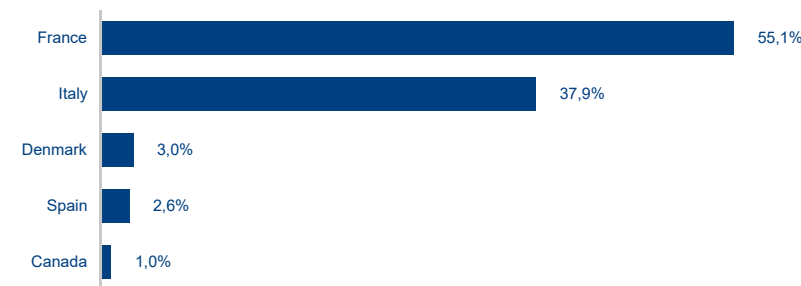
Positifs	Contribution
MONCLER SPA	0,63%
FERRARI NV	0,57%
ESSILORLUXOTTICA	0,37%
SMCP SA	0,15%
VOYAGEURS DU MONDE	0,13%

Négatifs	Contribution
PANDORA A/S	-0,26%
REMY COINTREAU	-0,23%
Puig Brands SA	-0,19%
ITALIAN SEA GROUP SPA/THE	-0,13%
LULULEMON ATHLETICA INC	-0,13%

Principales positions

Titre	% actif
HERMES INTERNATIONAL	9,53%
MONCLER SPA	8,61%
FERRARI NV	7,63%
BRUNELLO CUCINELLI SPA	6,92%
INTERPARFUMS SA	6,71%
	39,41%

Répartition géographique



Source des indices : FactSet / Source des données relatives aux fonds : montbleu finance

La performance de l'OPCVM et celle de l'indicateur de référence sont calculées dividendes nets réinvestis,

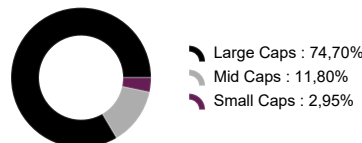
Le contenu de ce document ne constitue ni une recommandation, ni une offre d'achat, ni une proposition de vente, ni une incitation à l'investissement. Avertissement : Si les actions, les produits de taux ou les indices auxquels le fonds est exposé baissent, la valeur liquidative du fonds peut baisser, d'où un horizon d'investissement conseillé sur 5 ans. Le prospectus est disponible sur le site.

Principaux mouvements

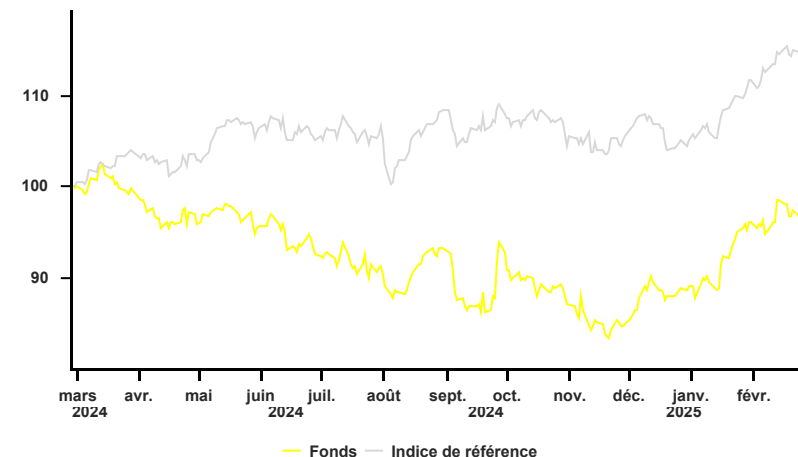
Achats - Renforcements
Puig Brands SA

Ventes - Allègements
ESSILORLUXOTTICA
GLOBAL GOLD AND PRECIOUS-I
HERMES INTERNATIONAL

Répartition par taille de capitalisations



Performances sur 1 an glissant (base 100)



Chiffres Clés

	VL part	Actif net	Volatilité	Bêta
Montbleu Etoiles	13,79 €	26,4 M €	14,74%	1,1404
Stoxx Europe 600 NR			10,50%	
Exposition nette aux actions			89,20%	
Nombre de titres en portefeuille			28	

Caractéristiques

Classification	Actions des pays de l'union européenne
Code ISIN part de Capitalisation	FR0010591123
VL d'origine (au 26 mars 2008)	10 euros
Périodicité de calcul VL	Quotidienne
Modalité de souscription et de rachat	Passation des ordres avant 12h pour une exécution sur la VL du jour
Commission de souscription	2% max
Commission de rachat	1% max
	Partie fixe : 2.4% TTC de l'actif net du fonds
Frais de gestion annuels	Partie variable : 10% TTC de la surperformance du FCP par rapport à l'indice STOXX Europe 600 (si appréciation de la VL sur la période de référence)
Eligibilité PEA	Oui
Dépositaire	CIC